

NEW  
Corrective



# NEW Corrective



COSMETICI MEDICI ESTETICI  
TRATTAMENTO  
PER UNA RAPIDA CORREZIONE  
DI RUGHE E LINEE D'ESPRESSIONE

NEW  
Corrective



# Corrective RIPROGRAMMA la pelle



- ❖ Corrective stimola il naturale meccanismo della pelle per recuperare volume
- ❖ Corrective utilizza la tecnologia più avanzata per agire come botox e filler
- ❖ Corrective usa una nuova tecnologia per rendere la pelle morbida e levigata



*TECNICA DI  
RIEMPIMENTO*



New

*TECNICA  
PEELING*



*TECNICA  
DECONTRATTURANTE*

Sostanza di  
riempimento  
rapido del  
tessuto  
superficiale

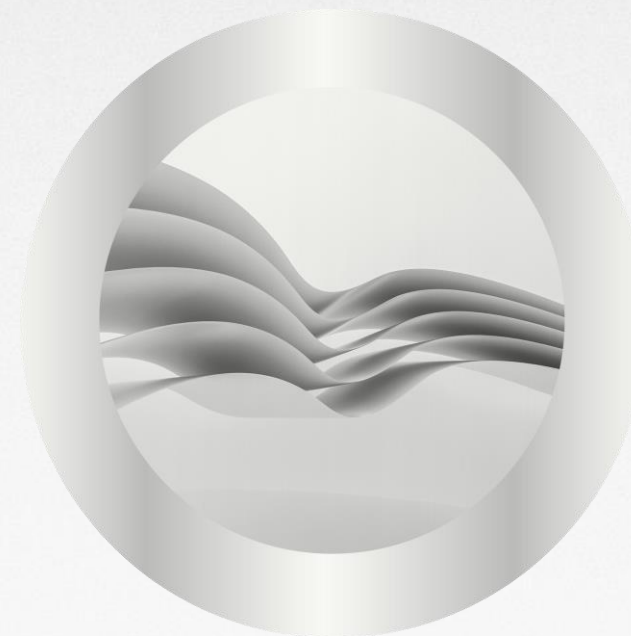
*Ridensificanti  
del tessuto*

**TECNICA DI  
RIEMPIMENTO**



New

**TECNICA  
PEELING**



**TECNICA  
DECONTRATTURANTE**



Sostanza di  
riempimento  
rapido del  
tessuto  
superficiale

*Ridensificanti  
del tessuto*

**TECNICA DI  
RIEMPIMENTO**

*Peeling biologico*

*Liposomi  
DESMOGLEINA SIMILI*

New

**TECNICA  
PEELING**



**TECNICA  
DECONTRATTURANTE**

*Sostanza di  
riempimento  
rapido del  
tessuto  
superficiale*

*Ridensificanti  
del tessuto*

## TECNICA DI RIEMPIMENTO

*Peeling biologico*

*Liposomi  
DESMOGLEINA SIMILI*

New

## TECNICA PEELING

*Agenti  
neuroinibitori*

*Peptidi  
Dermoliftanti*

## TECNICA DECONTRATTURANTE



## PRINCIPI ATTIVI

New

*SESAMUM  
INDICUM*

New

*5th generazione di  
Sfere riempitive  
**ULTRA-FILLING  
SPHERES™***

*DICTYOPTERIS  
MEMBRANACEA*

*ANEMARRHENA  
ASPHODELOIDES*

**TECNICA DI  
RIEMPIMENTO**

New

**TECNICA  
PEELING**

*Peeling biologico  
Liposomi  
DESMOGLEINA SIMILI*

New

*GAMMA-  
AMINOBUTYRIC  
ACID*

*DIPEPTIDE  
DIAMINOBUTYROYL  
BENZYLAMIDE  
DIACETATE -  
“vieleno di vipera”*

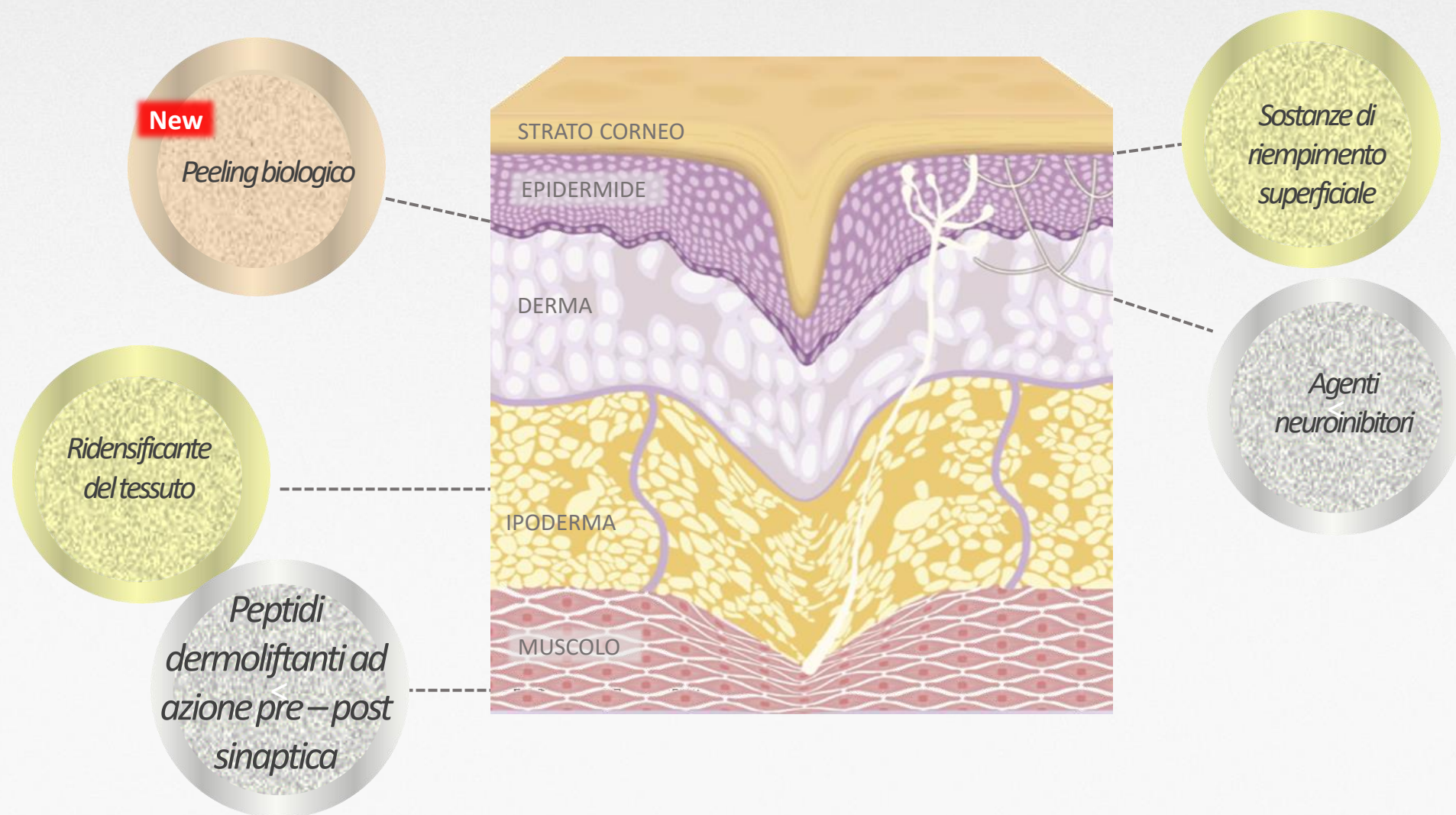
*ACETYL  
HEXAPEPTIDE-30*

*ACMELLA  
OLERACEA*

*Peptidi  
dermoliftanti ad  
azione pre – post  
sinaptica*

**TECNICA  
DECONTRATTURANTE**





NEW  
Corrective



## NEW FEATURES - CORRECTIVE 2020

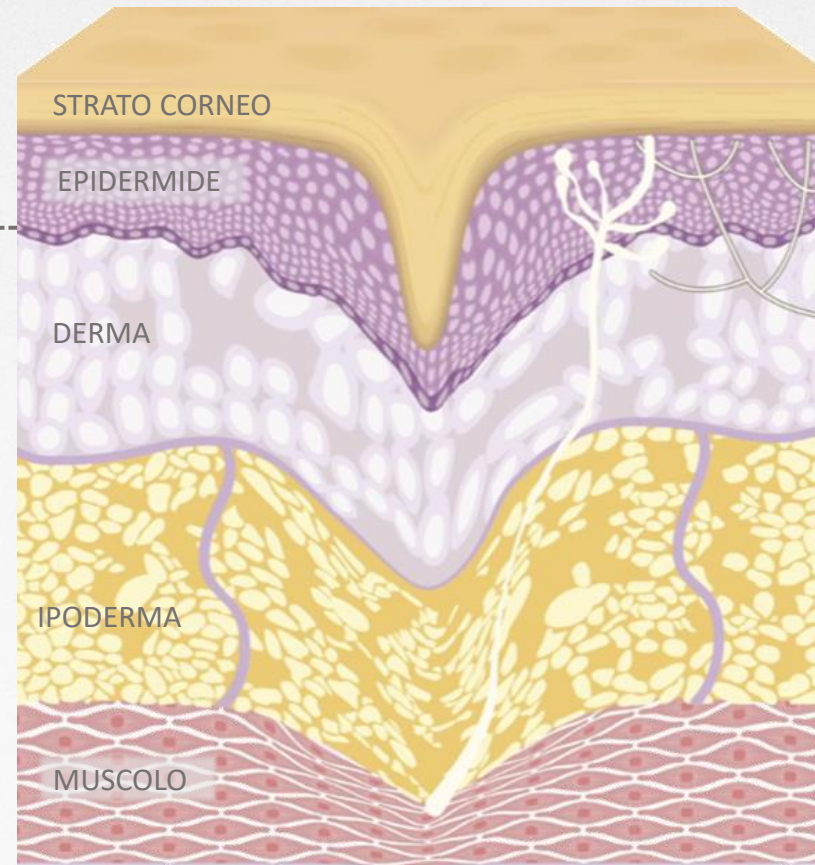
New

*Peeling Biológico*



New

*Peeling biológico*



NEW  
Corrective



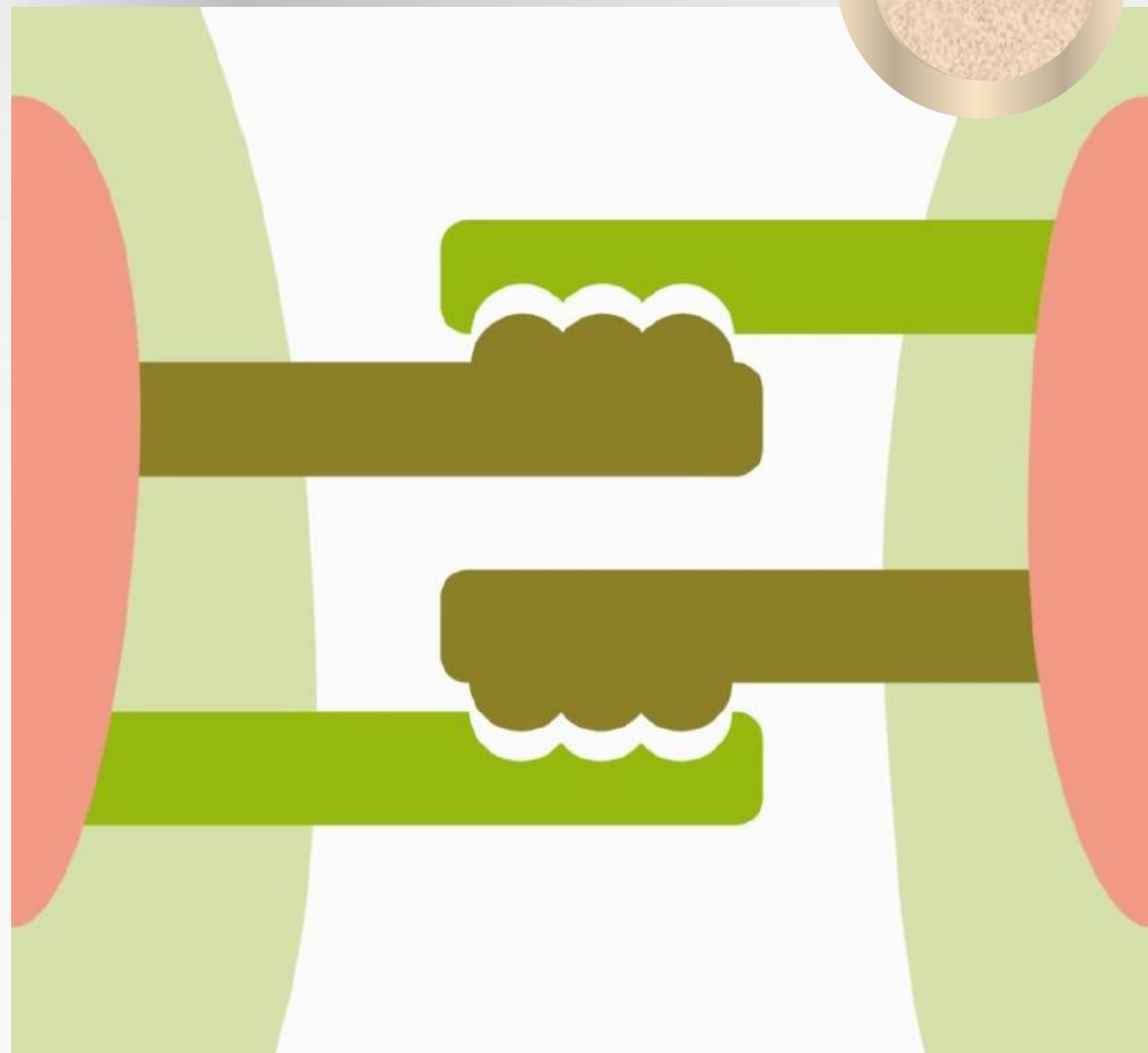
*PEELING BIOLOGICO*

New

*Peeling Biologico*

New

***Liposomi di  
TRYPEPTIDI  
DESMOGLEINA  
SIMILI***





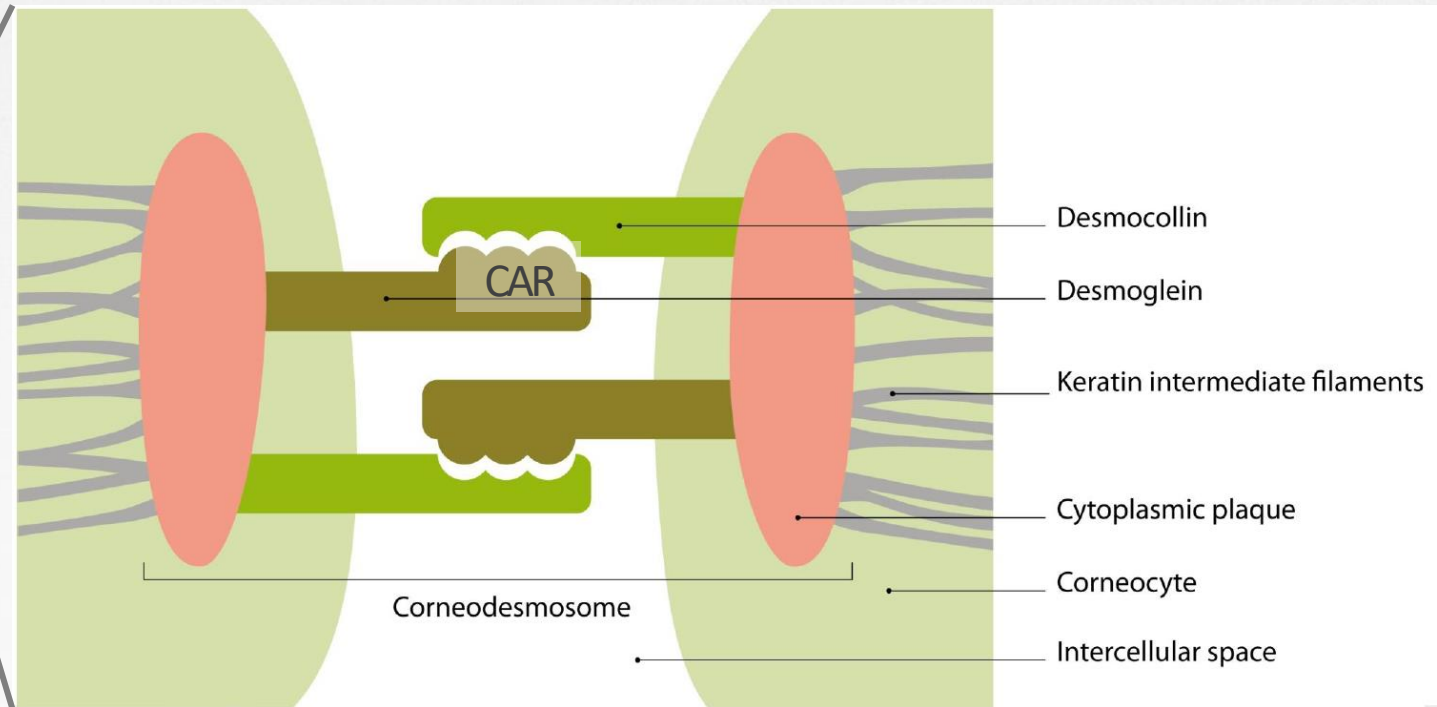
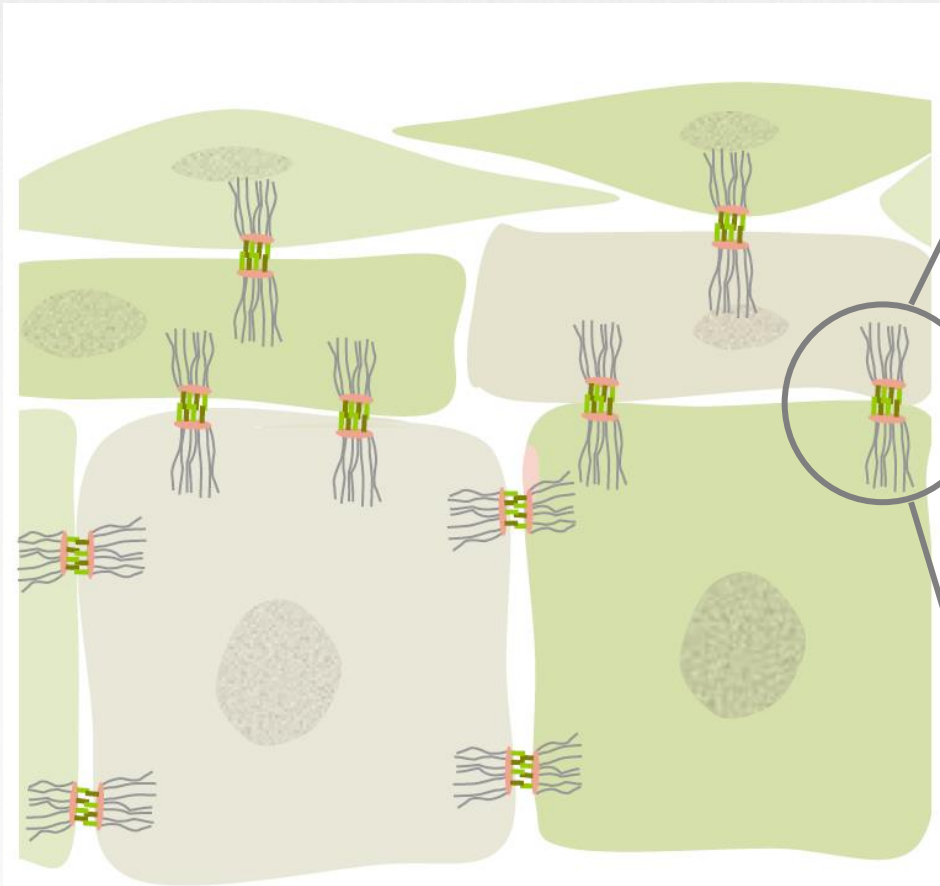
NEW  
Corrective



## Liposomi di TRIPEPTIDI DESMOGLEINA SIMILE GIUNZIONE CELLULARE - DESMOSOMI

New

Peeling biologico





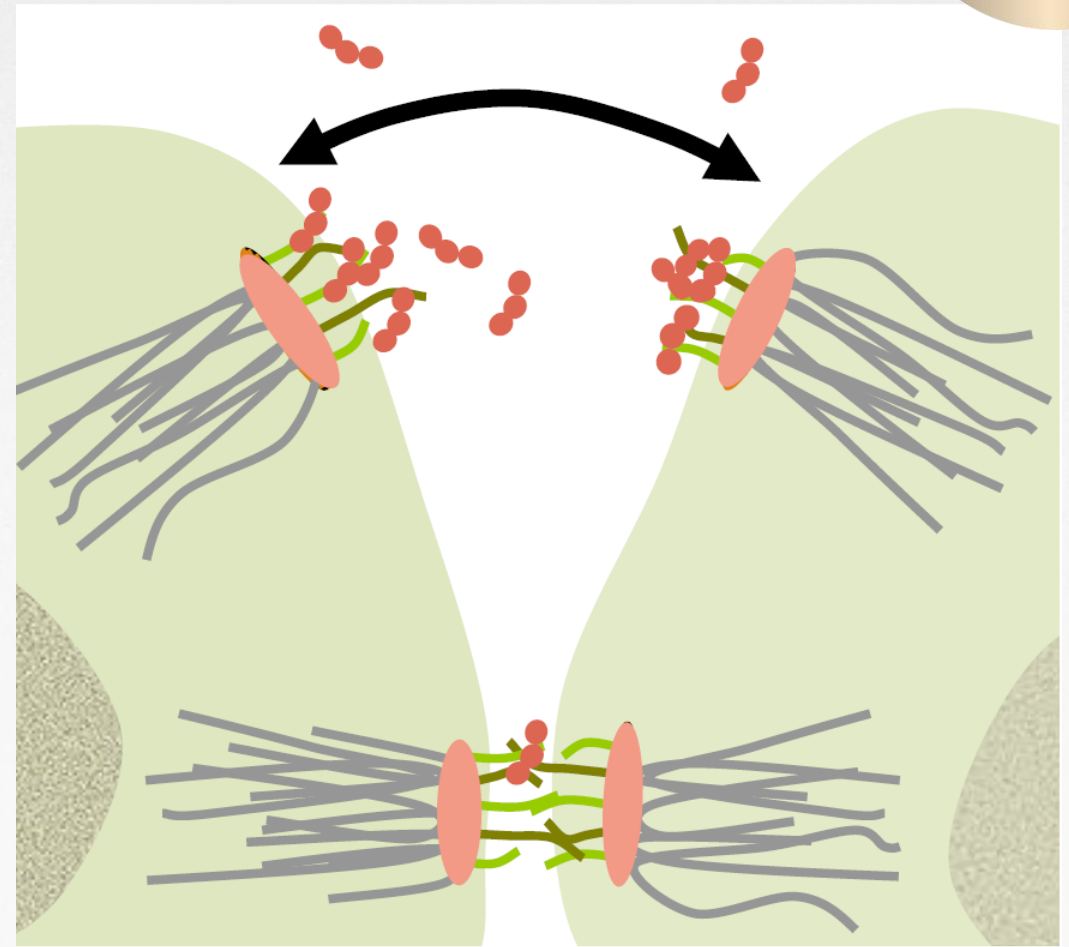
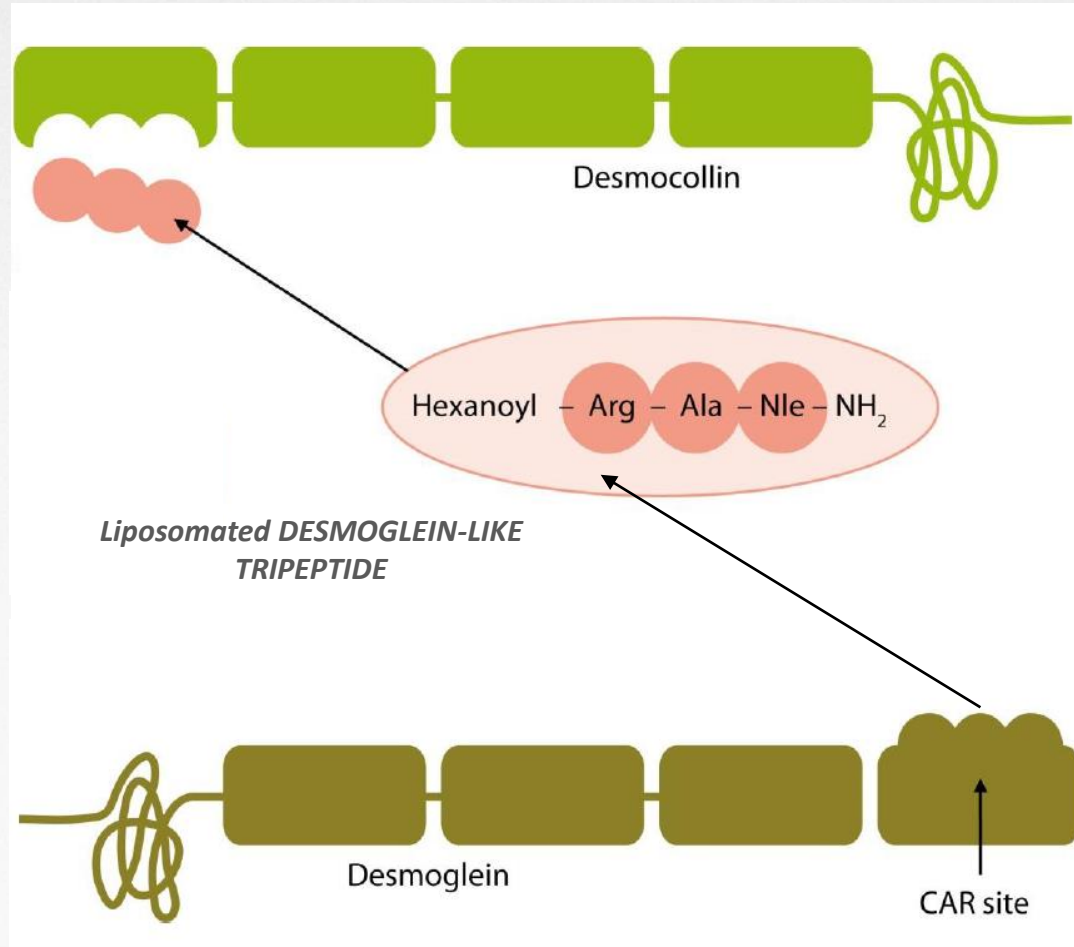
NEW  
Corrective

10  
AÑOS  
DE

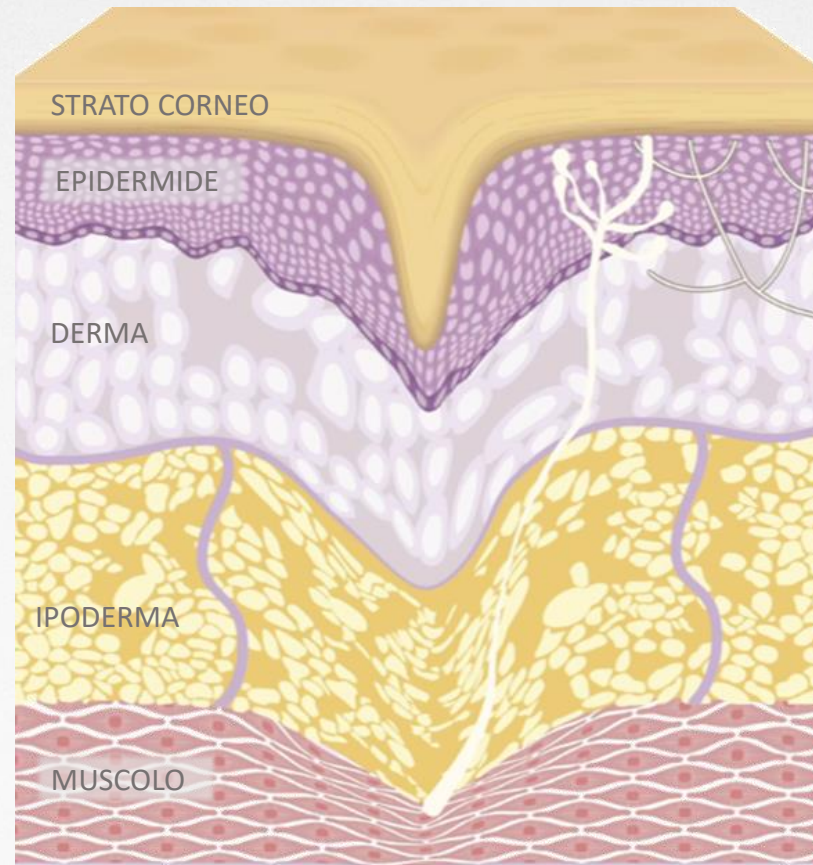
## Liposomi di TRIPEPTIDI DESMOGLEINA SIMILE COME LAVORANO

New

Peeling biologico



# NUOVE CARATTERISTICHE- CORRECTIVE 2020



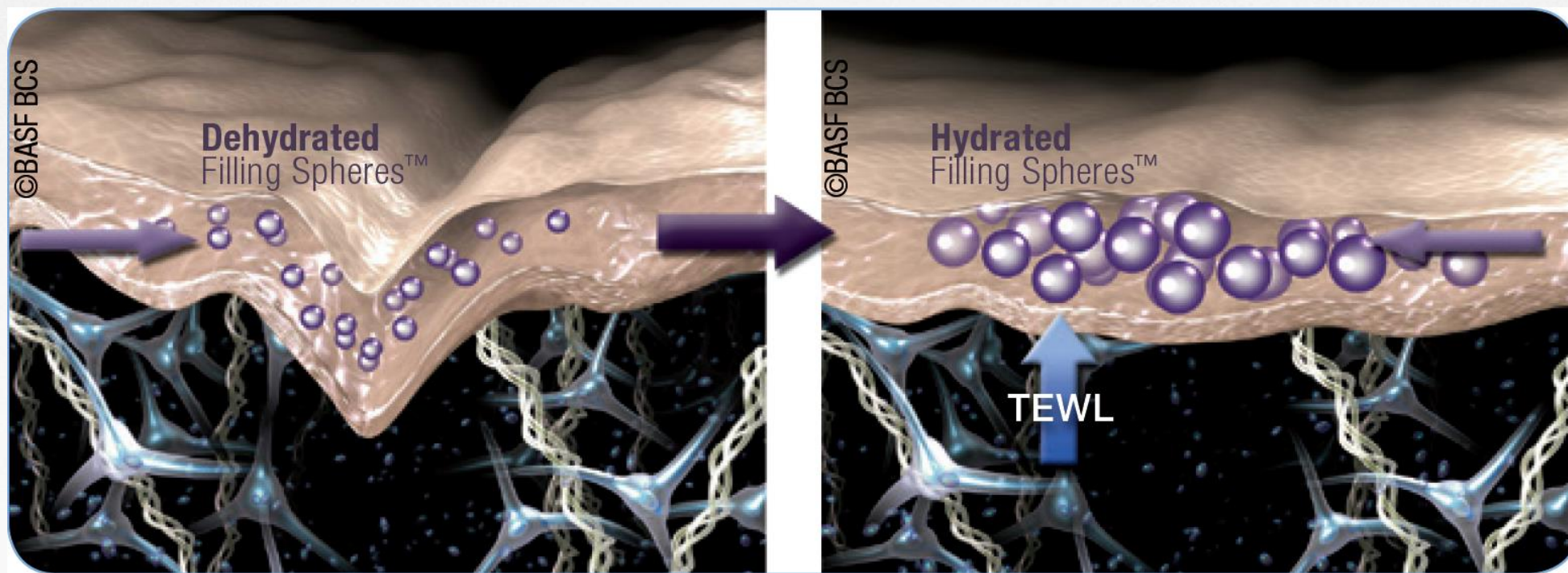
*Sostanze rapido  
riemipimento  
superficiale*



**New**

## **ULTRA FILLING SPHERES™**

*Sostanze di  
riempimento rapido  
del tessuto  
superficiale*

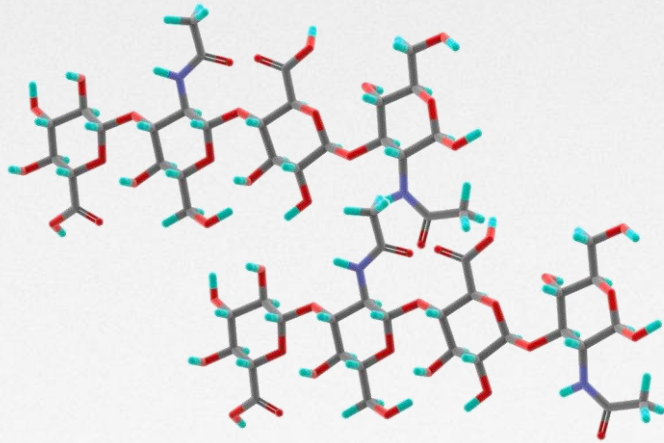


NEW  
Corrective



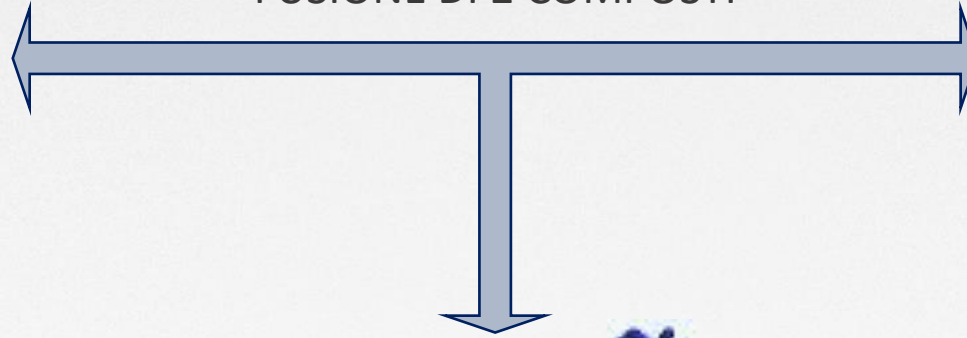
## ULTRA FILLING SPHERES™ COMPOSIZIONE CHIMICA

Sostanze a rapido  
riempimento del  
tessuto superficiale

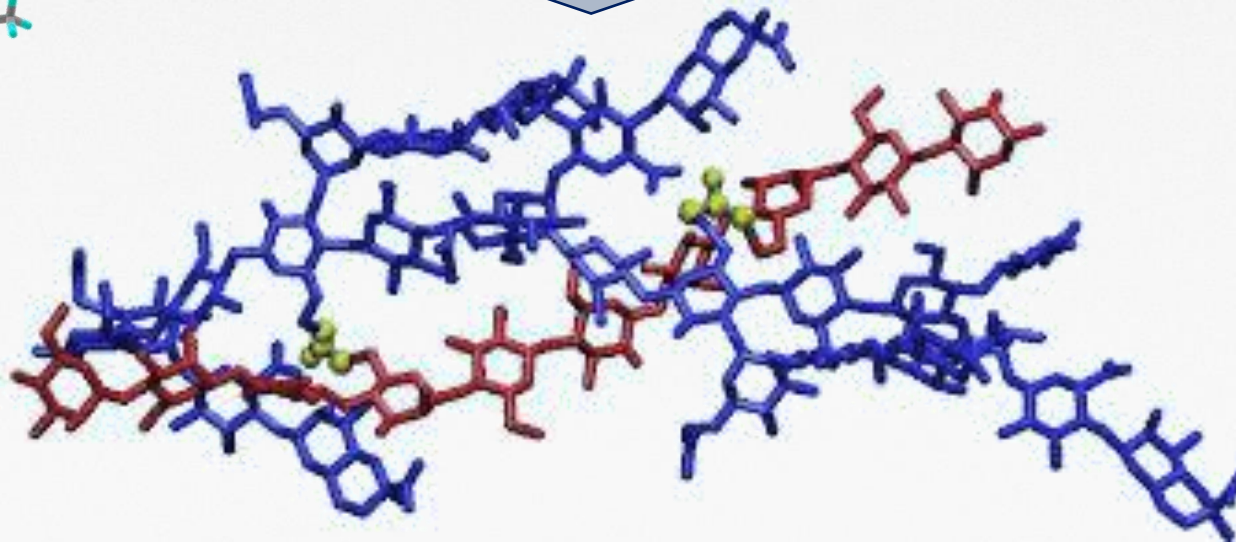


Acido ialuronico  
Low (20 -40KDa)  
**97.5%**

FUSIONE DI 2 COMPOSTI



Glucomannano  
Medium (200 -500KDa)  
**2.5%**



Un nuovo Bio-materiale per il riempimento  
Molto più manleabile e resistente alla naturale degradazione naturale



NEW  
Corrective



## ULTRA FILLING SPHERES™ STRUTTURA

*Sostanze a rapido  
riempimento del  
tessuto superficiale*

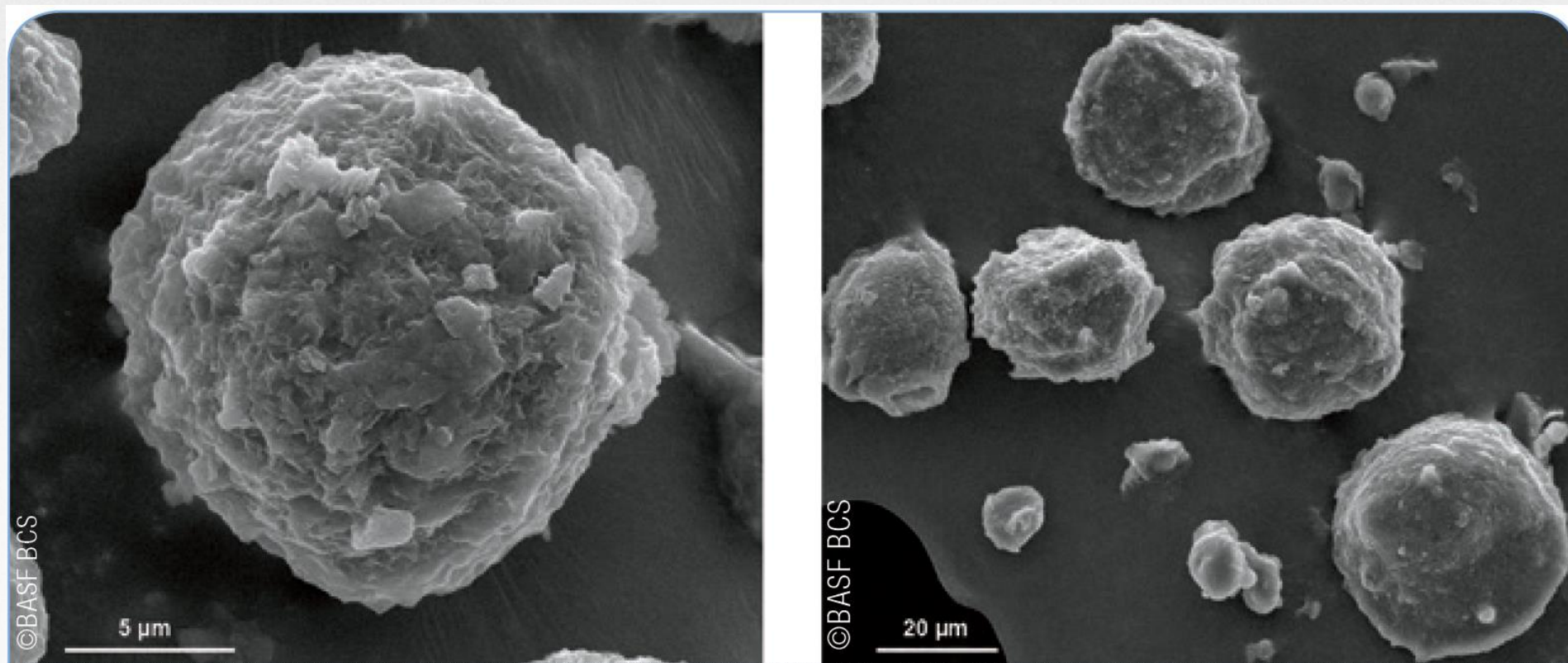


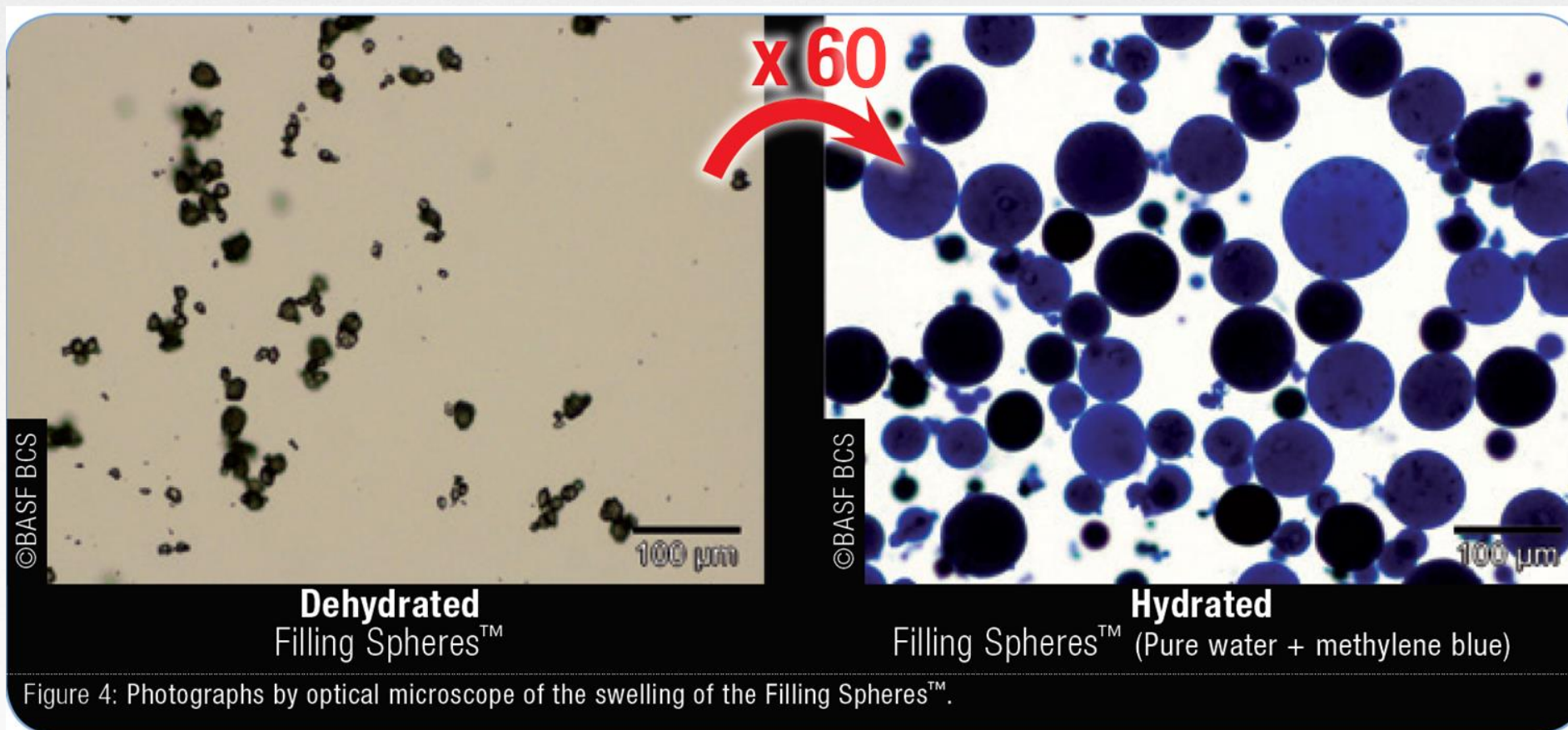
Figure 2: Photographs obtained by scanning electron microscopy of dehydrated Ultra Filling Spheres™.  
Left image (x4000) ; right image (x1200).  
Scanning electron microscope QUANTA 250 FEG (FEI, USA) at the CTµ Villeurbanne.

NEW  
Corrective



## ULTRA FILLING SPHERES™ CAPACITA' DI RIEMPIMENTO: IN VITRO

Sostanze a rapido  
riempimento del  
tessuto superficiale



Le microsfere sono capaci di reidratarsi sino a **60 volte** il loro volume,  
capacità di riempimento raddoppiata rispetto alla precedente versione



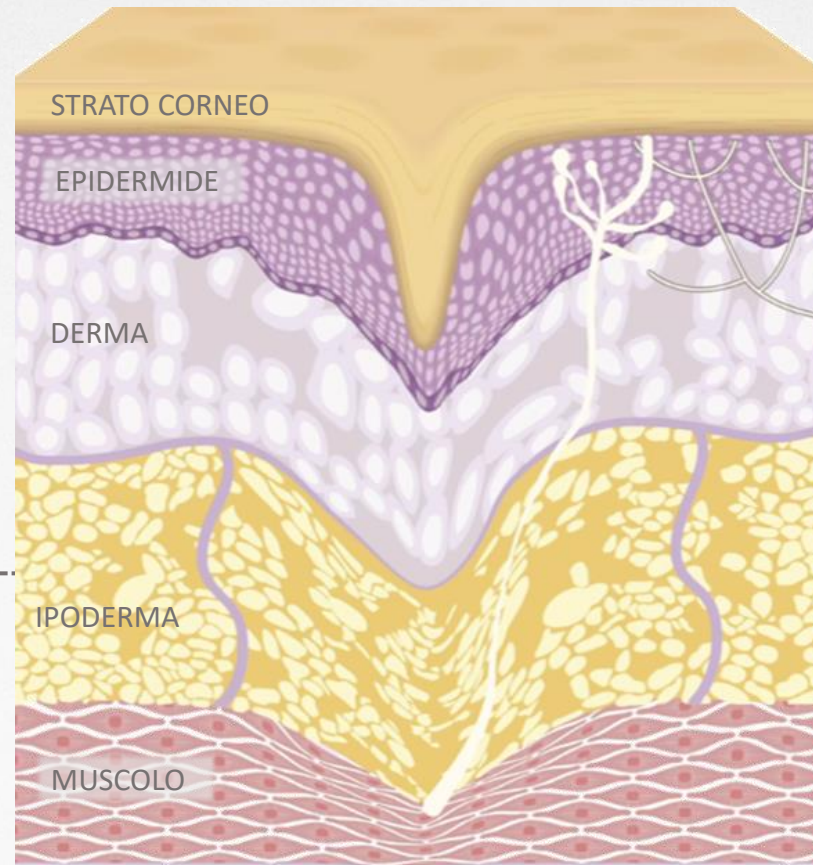
NEW  
Corrective



## CORRECTIVE 2020

*Ridensificante  
del tessuto*

*Ridensificante  
del tessuto*



NEW  
Corrective



## ***RIDENSIFICANTI DEL TESSUTO***

*Ridensificante  
del tessuto*

**New**



***SESAMO***



***ANEMARRHENA  
ASPHELOIDES***



***DICTYOPTERIS  
MEMBRANACEA***



## RIDENSIFICANTI DEL TESSUTO

Ridensificante  
del tessuto



**ANEMARRHENA  
ASPHELOIDES**

New



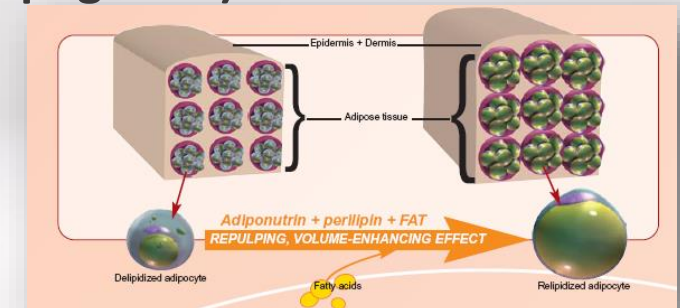
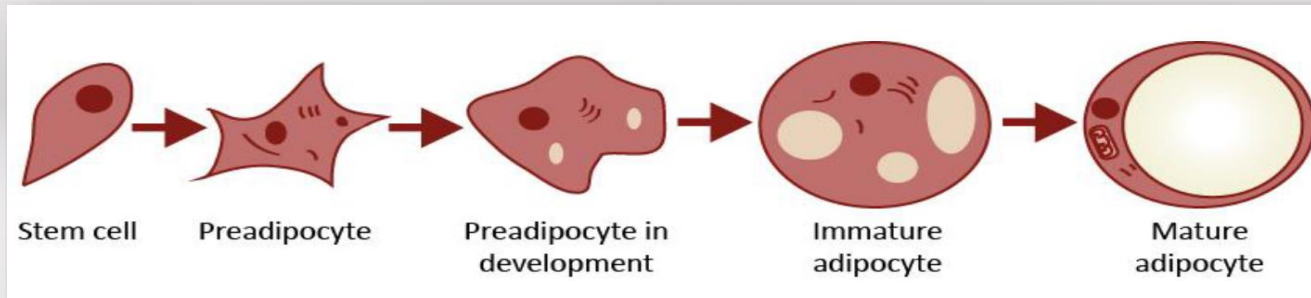
**SESAMO**



**DICTYOPTERIS  
MEMBRANACEA**

Potenti stimolatori degli stadi precoci  
dell'adipogenesis.

Incrementa l'accumulo di lipidi  
(lipogenesi)



NEW  
Corrective



***RIDENSIFICANTI DEL TESSUTO***

*Ridensificante  
del tessuto*

**New**

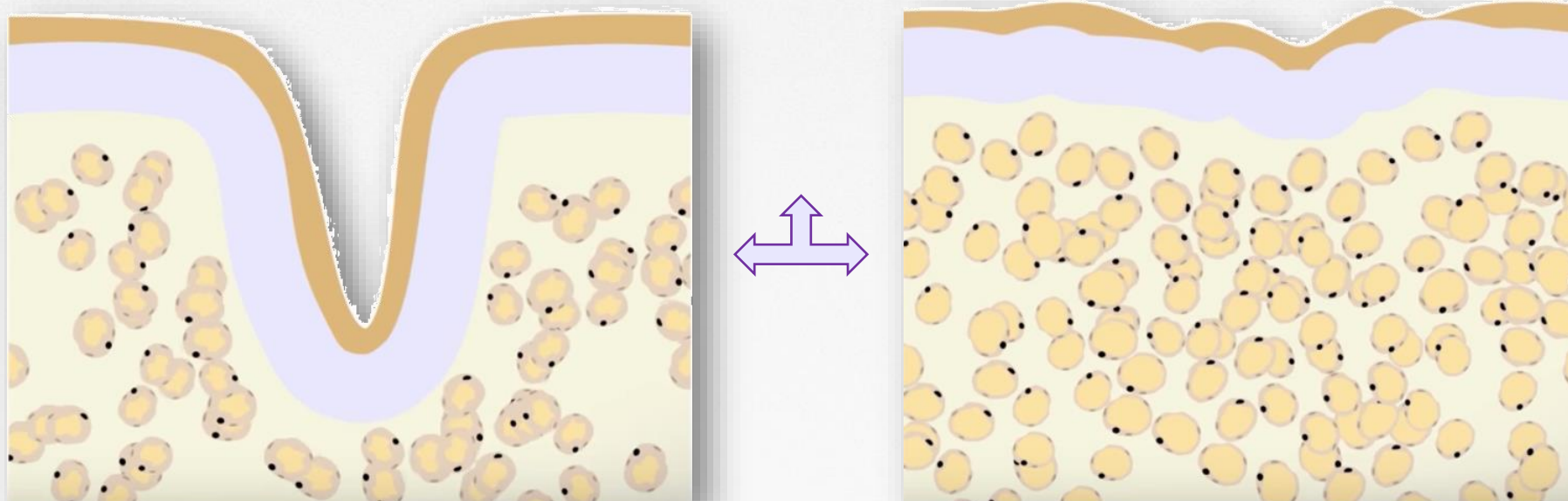
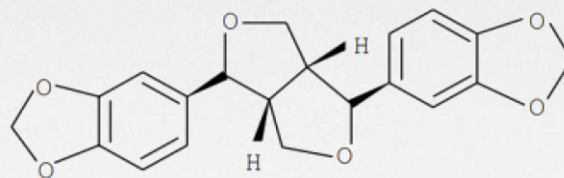
***SESAMUM INDICUM  
EXTRACT***

***SESAMINA***





**Sesamina**

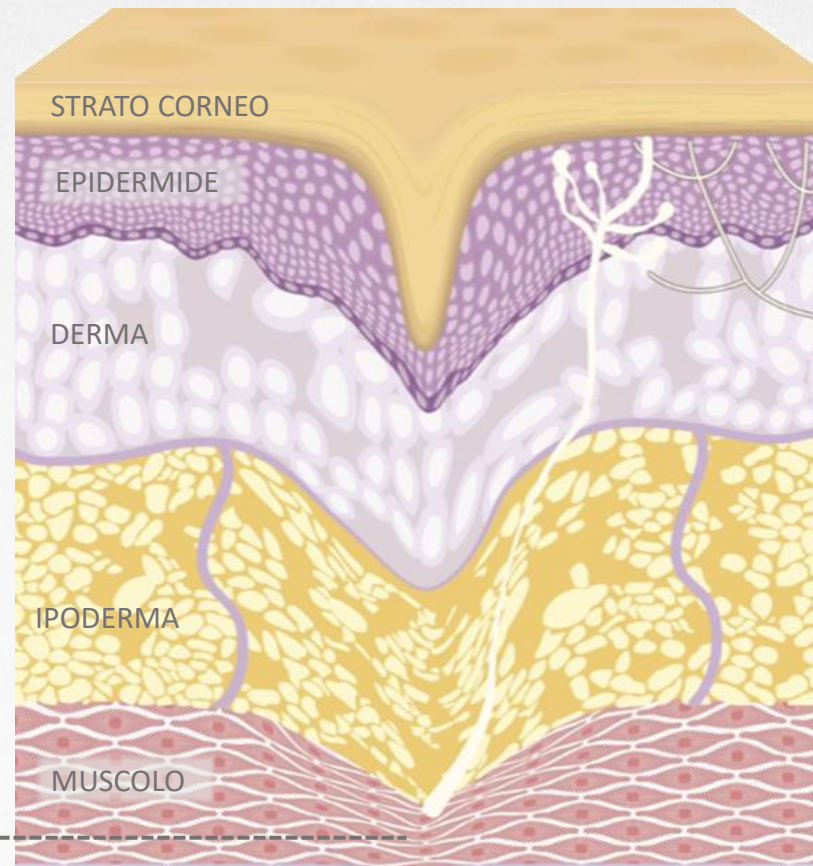


NEW  
Corrective

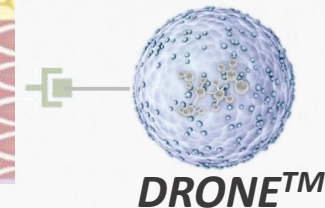


## CORRECTIVE 2020

*Peptidi  
dermoliftanti ad  
azione pre – post  
sinaptica*



*Peptidi  
dermoliftanti ad  
azione pre – post  
sinaptica*





NEW  
Corrective



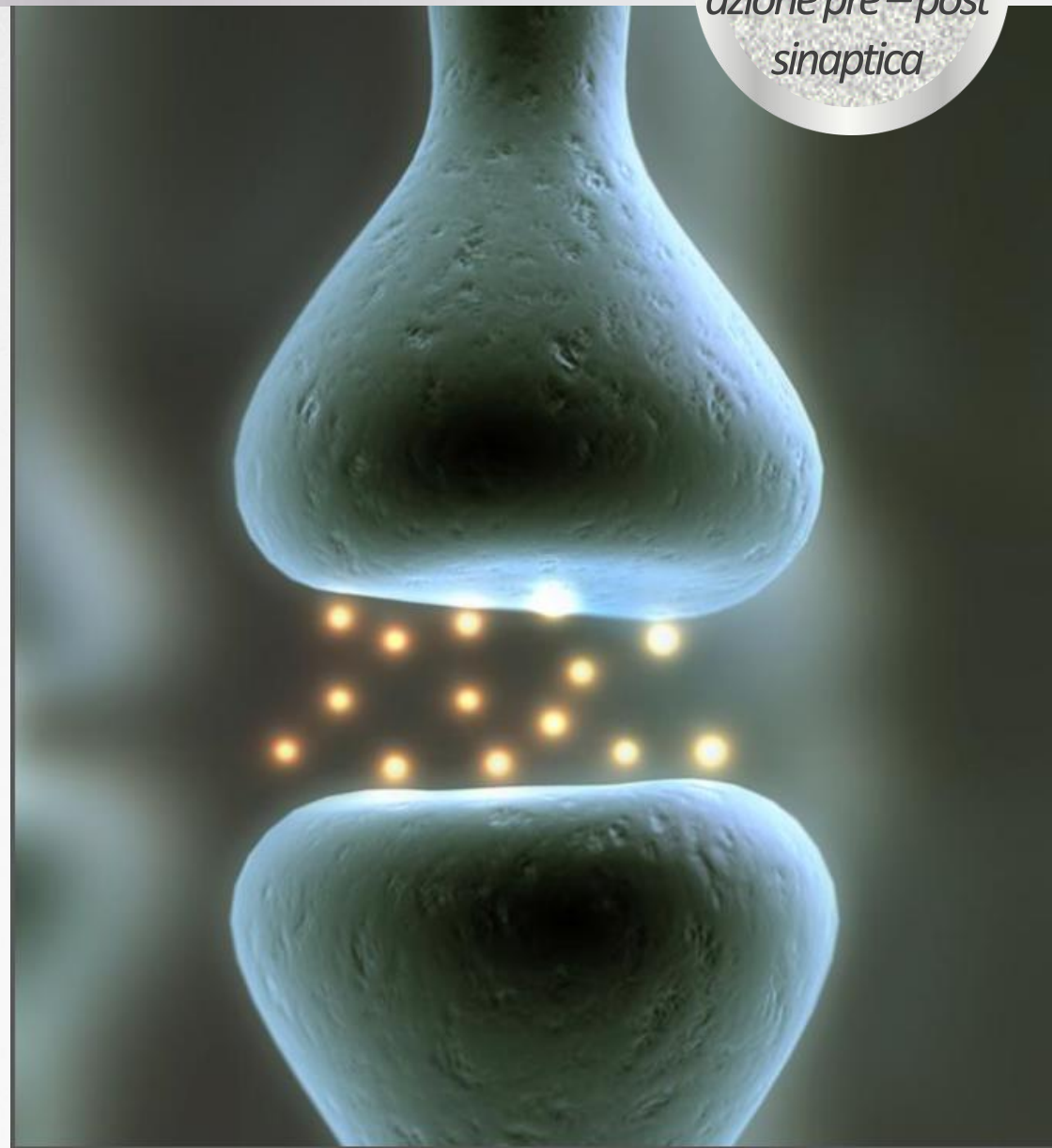
*LIFTANTI AD AZIONE PRE SINAPTICA*

*Peptidi  
dermoliftanti ad  
azione pre – post  
sinaptica*

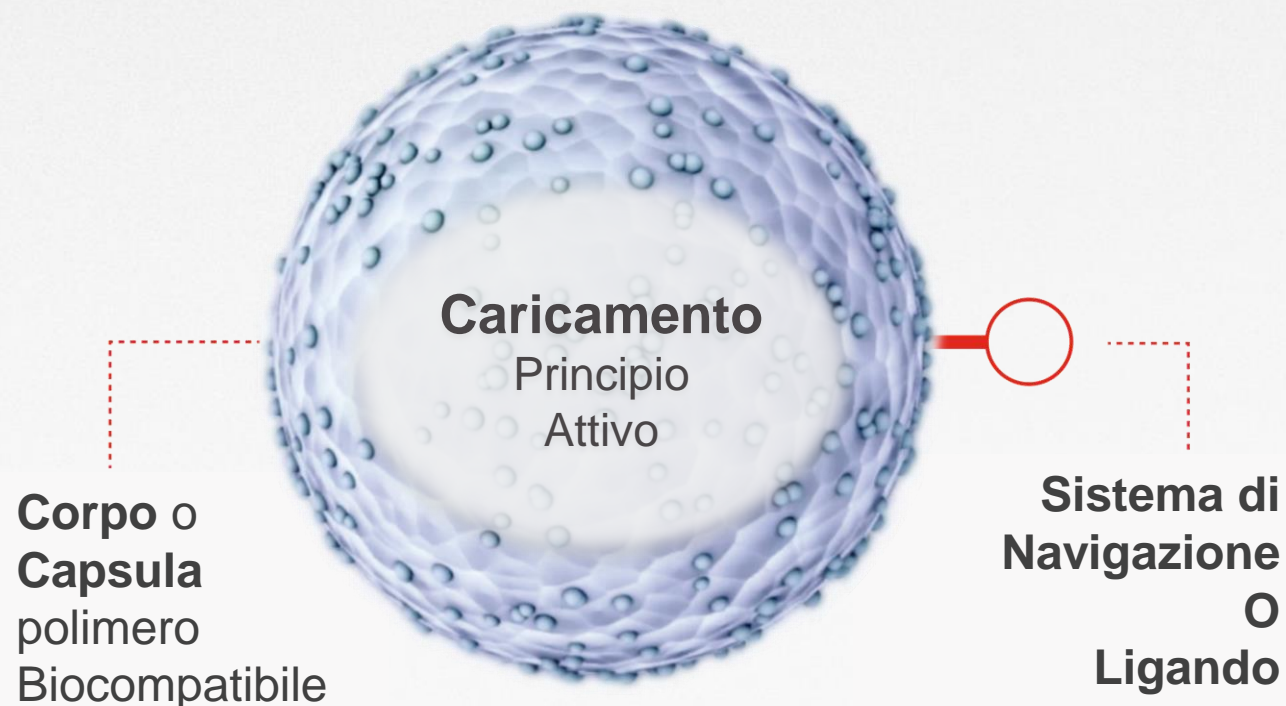
**New**

# ***DRONE™ COSMETICO DECONTRATTURANTE***

SKEYNDOR  
SCIENCE creates BEAUTY®



## STRUTTURA



## MECCANISMO

- IL DRONE PENETRA LA BARRIERA DELLA PELLE.
- IL LIGANDO E' SELETTIVO PER LA CELLULA BERSAGLIO
- LA CAPSULA SI LEGA SOLAMENTE ALLO SPECIFICO RECETTORE
- IL DRONE PENETRA LA CELLULA BERSAGLIO (PER ENDOCITOSI )
- UNA VOLTA ALL'INTERNO DELLA CELLULA BERSAGLIO, VIENE RILASCIATO IL PRINCIPIO ATTIVO.



NEW  
Corrective

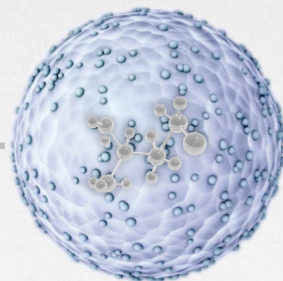


# DRONE COSMETICO DECONTRATTURANTE™ TARGET

Peptidi  
dermoliftanti ad  
azione pre – post  
sinaptica

$\delta'$ -opioide recettori  
motoneuroni

Peptide  
Ligando



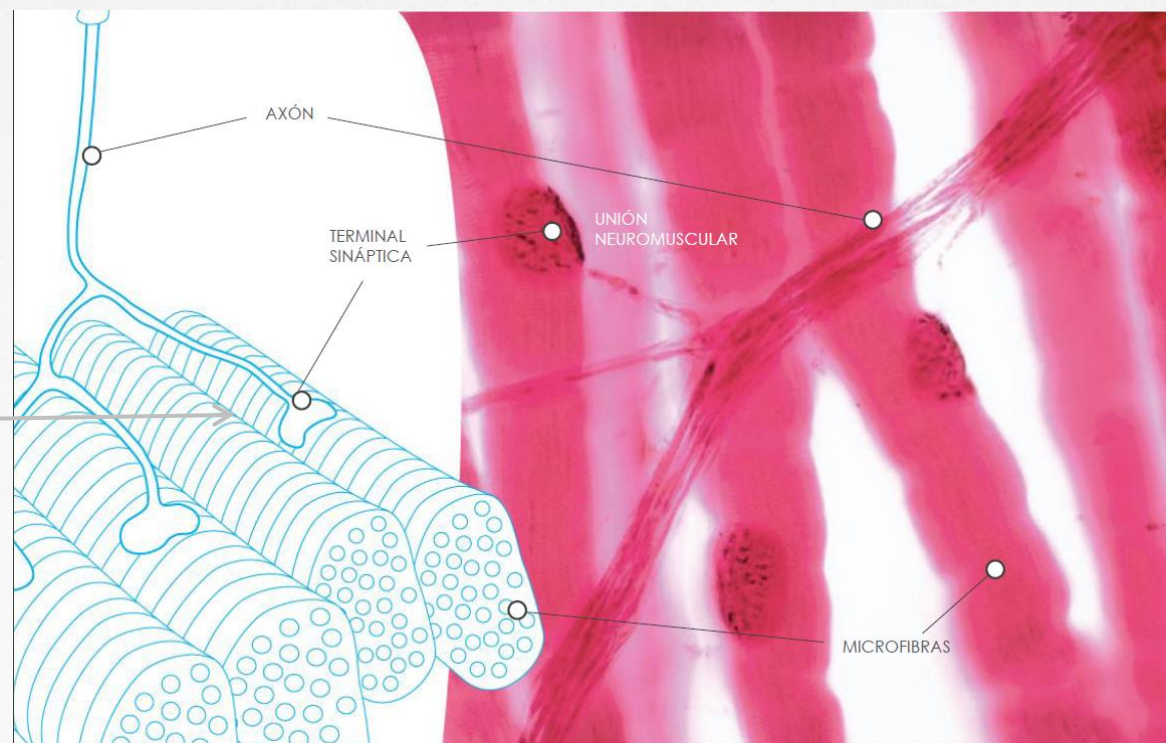
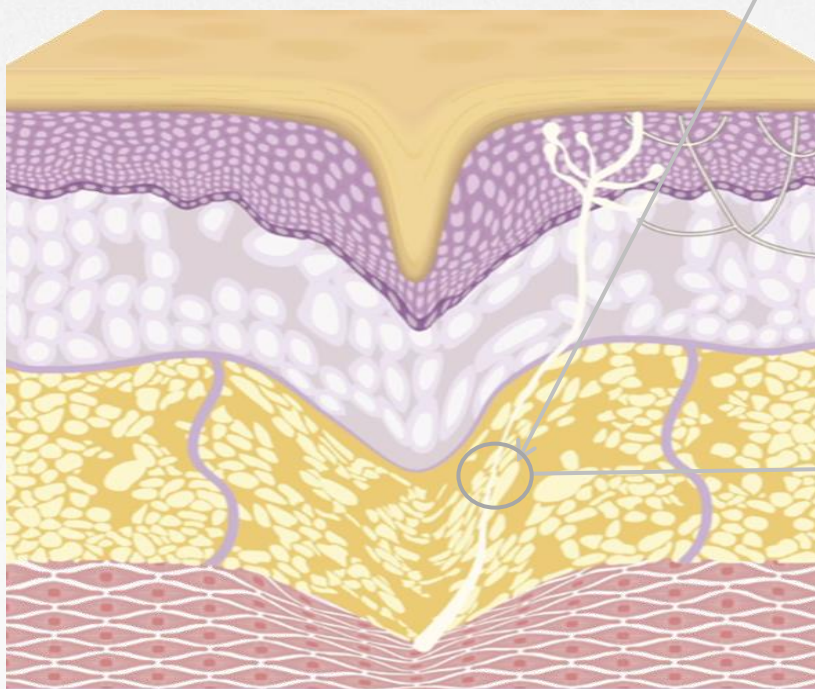
DRONE DECONTRATTURANTE

EPIDERMIDE

DERMA

IPOODERMA

MUSCOLO





NEW  
Corrective

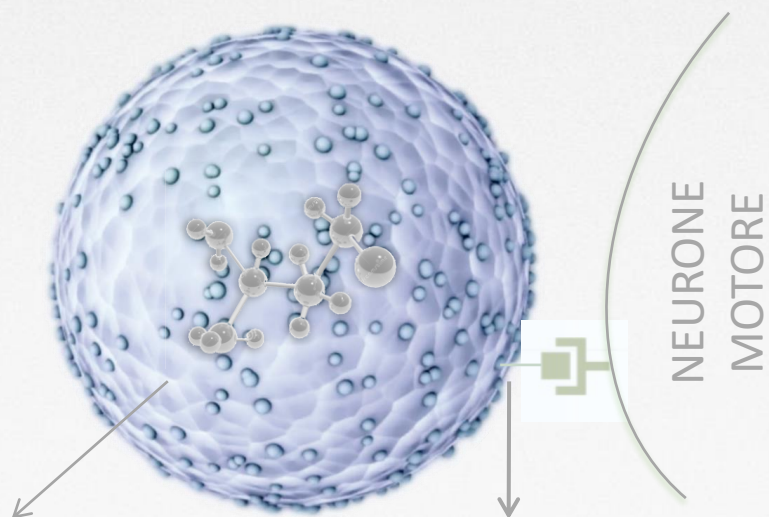


# DRONE COSMETICO DECONTRATTURANTE™

## STRUTTURA CELULARE E SELETTIVITA' (IN VITRO)

Peptidi  
dermoliftanti ad  
azione pre – post  
sinaptica

## DRONE DECONTRATTURANTE



**Ingredienti attivi:**

PALMITOYL HEXAPEPTIDE-52

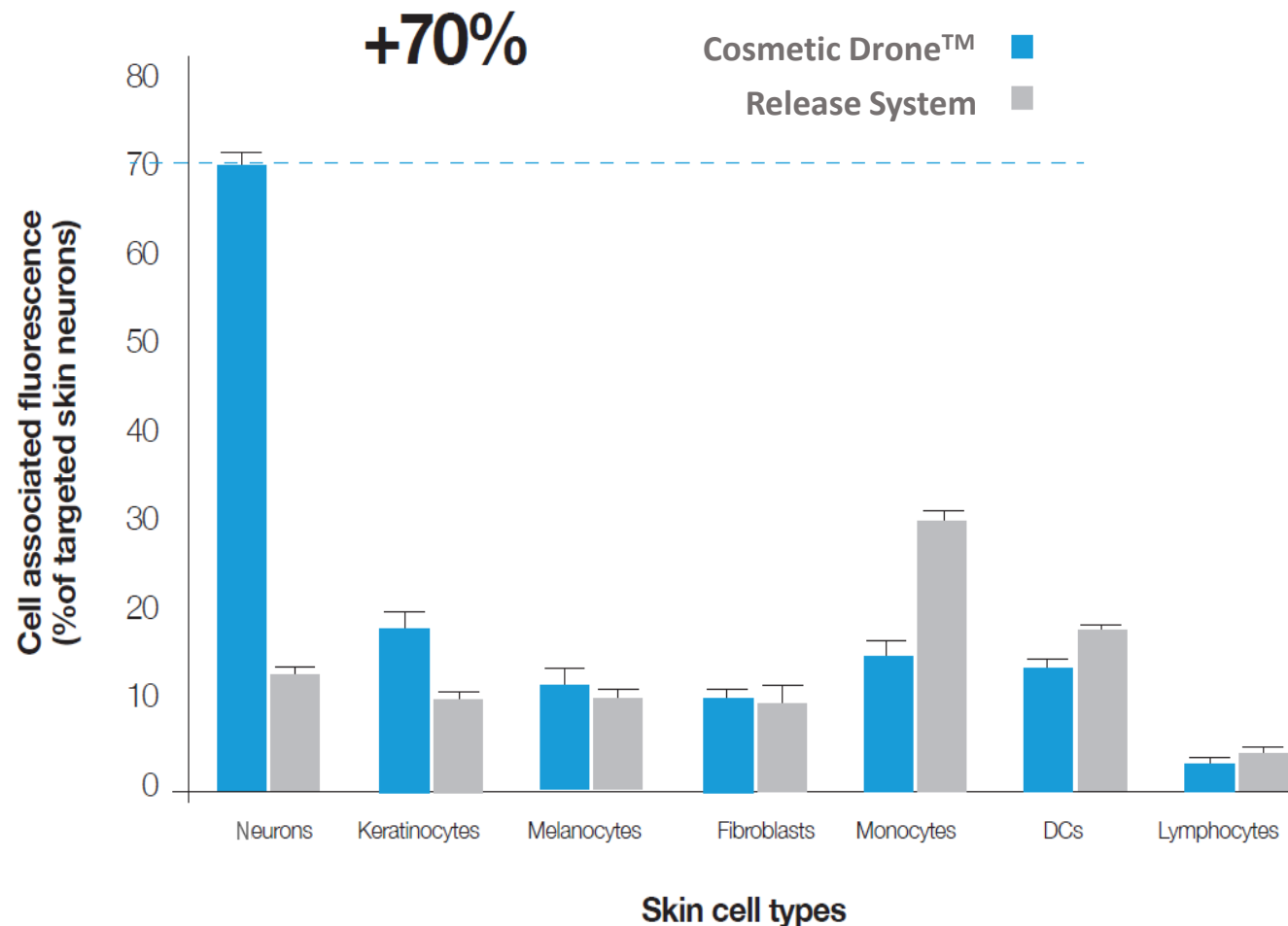
PALM HEPTAPEPTIDE-18 Ligando  
recettore specifico

**SNAP-25 Antagonista**  
**Effetto Botulino simile**

**Inibitore della pompa del Ca<sup>2+</sup>**

SKEYNDOR  
SCIENCE creates BEAUTY®

Sistema di navigazione selettivo per I neuroni motori

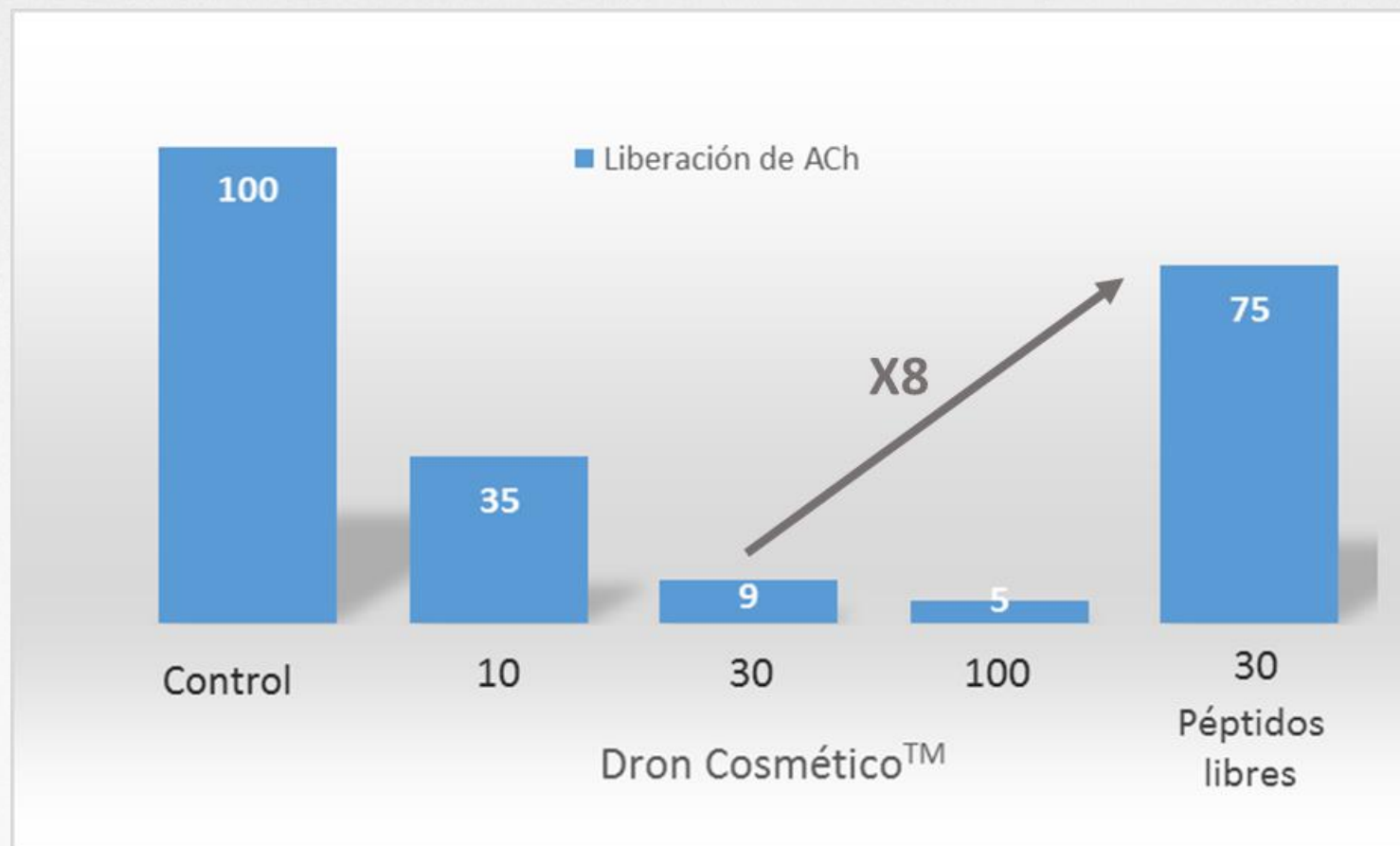


NEW  
Corrective



## **DRONE COSMETICO DECONTRATTURANTE™** CAPACITA' INIBENTE SU ACETYLCHOLINA (ACh). IN VITRO

*Peptidi  
dermoliftanti ad  
azione pre – post  
sinaptica*



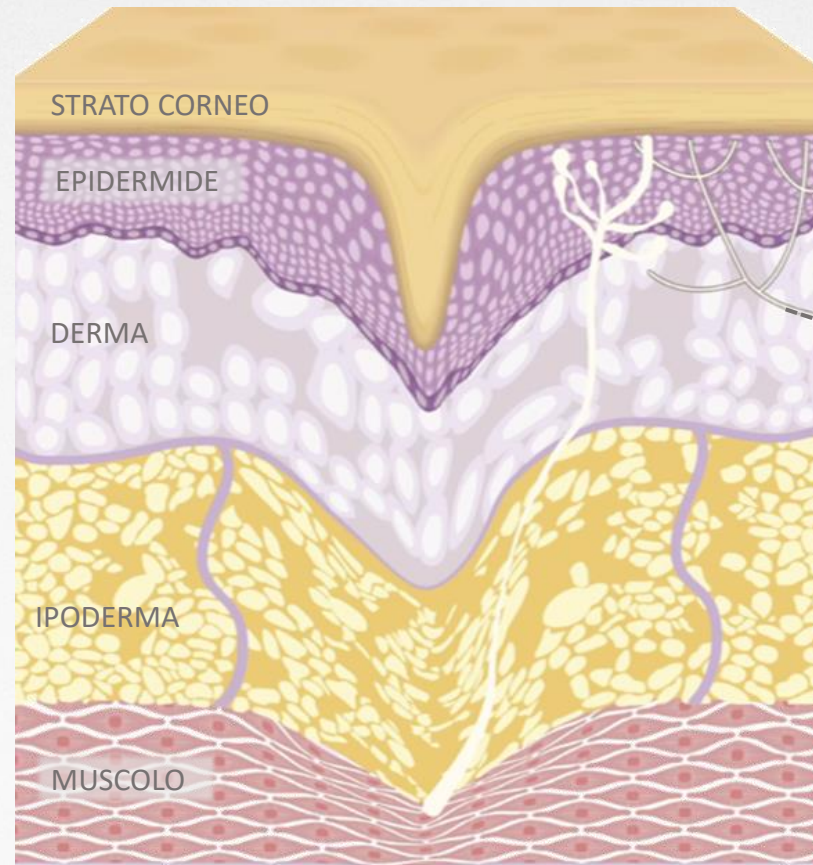
**In-vitro (rilascio di Catecolamine)**, Cellula cromaffina (cellula neuronale) , 24h incubazione, Dose: 10-100µg/ml vs placebo)

**Peptidi pre – sinaptici (“botox”) aumentano il loro potere decontratturante di  
8 volte se incorporate nella tecnologia DRONE**

NEW  
Corrective



*Agenti  
neuroinibitori*



*Agenti  
neuroinibitori*



NEW  
Corrective



**AGENTI NEURO INIBITORI**

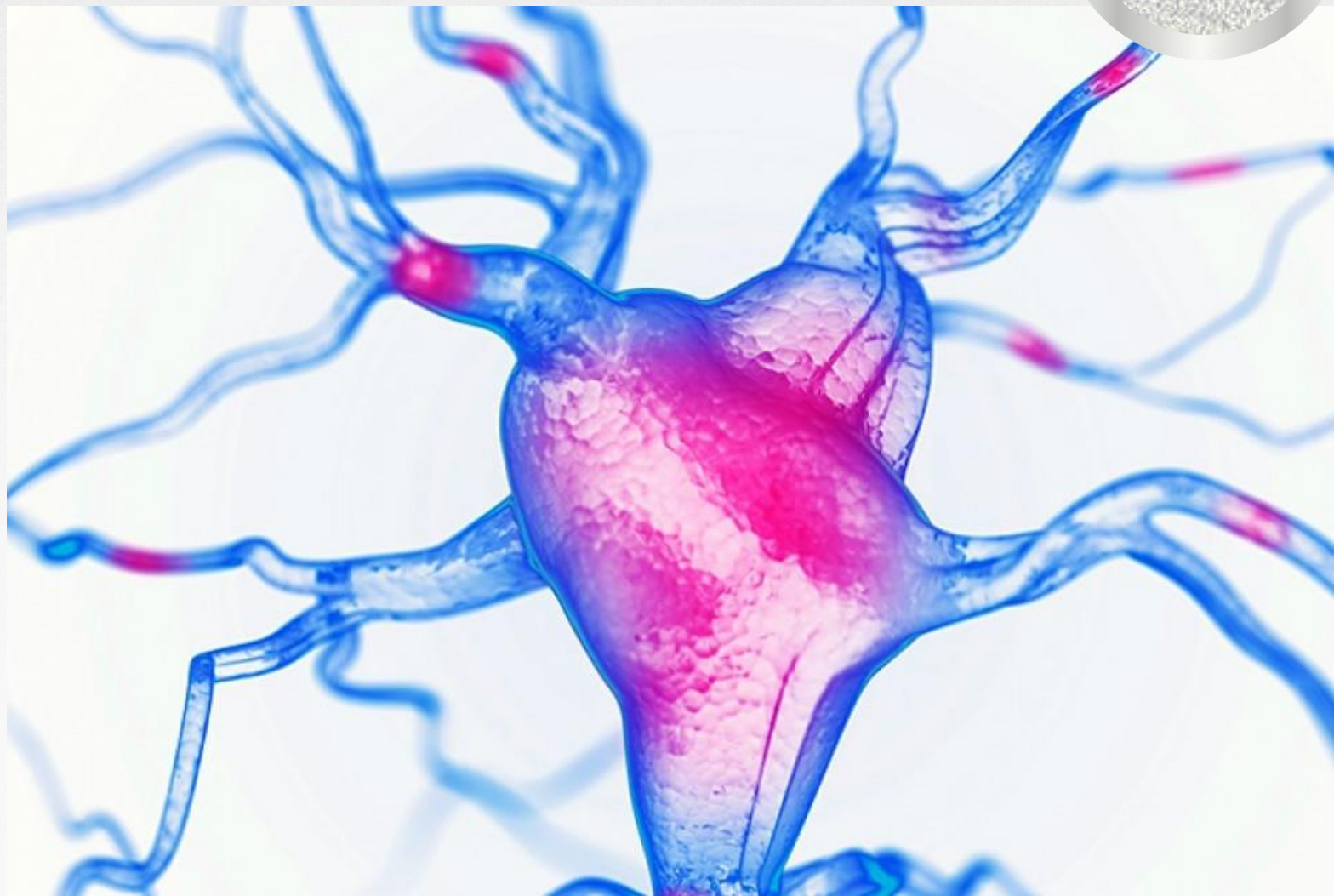
Agenti  
neuroinibitori

**New**

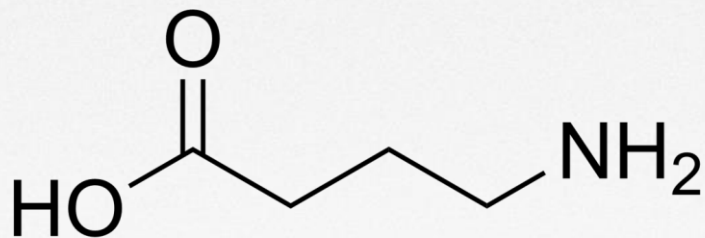
**ACIDO  
GAMMA  
AMINO  
BUTIRRICO  
GABA**

**ECOCERT**

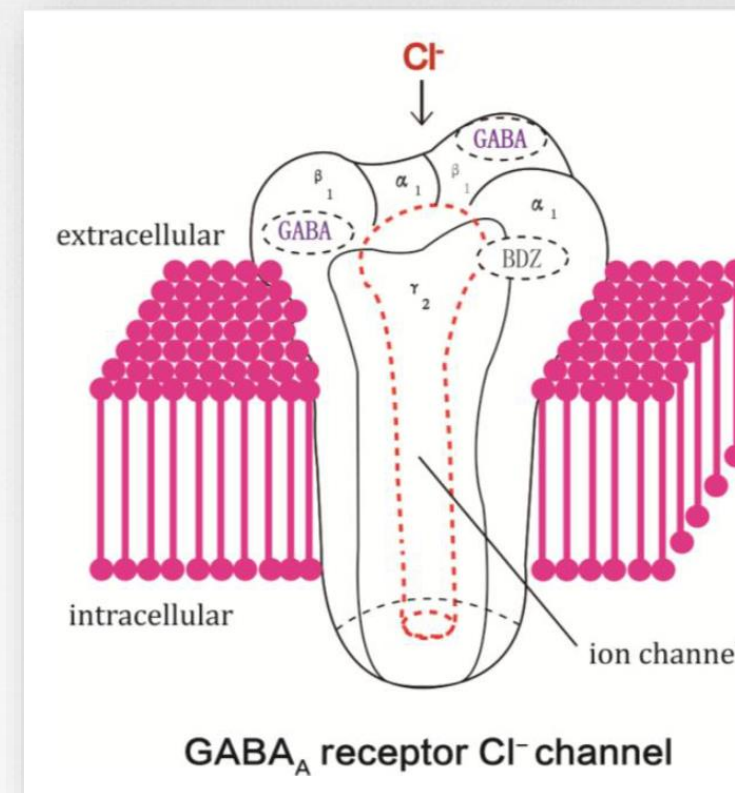
SKEYNDOR  
SCIENCE creates BEAUTY®



GABA è un agente neurorilassante derivato naturalmente dal lattobacillo (certificato ECOCERT).



Questo aiuta il muscolo a rilassarsi bloccando la comunicazione tra il cervello, nervi e muscoli.

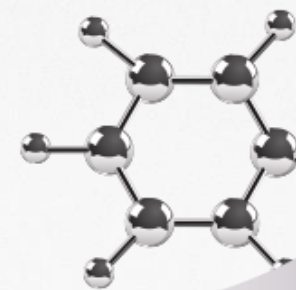
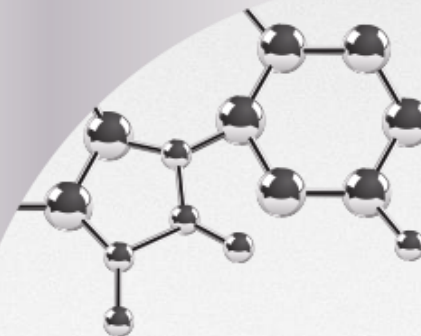


**SKEYNDOR**  

---

SCIENCE creates BEAUTY®

Corrective  
2020





NEW  
Corrective



TRATTAMENTO  
PROFESSIONALE

## DEEP LINES FILLER PROGRAMME



# NEW Corrective



## 4 SEDUTE

**Raccomandato:** come trattamento per correggere le rughe e per le linee d'espressione

**Tipologia di pelle:** pelle segnata da rughe e da linee d'espressione

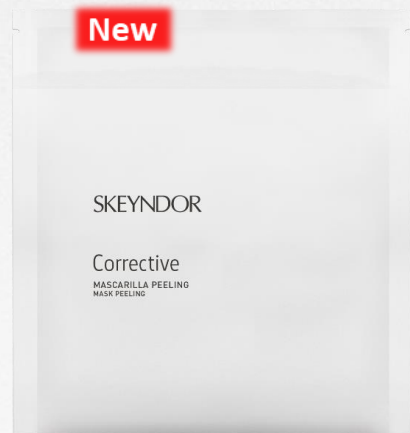
1. Rituale di benvenuto
2. Preparazione della pelle
3. Trattamento
4. Conclusione



NEW  
Corrective

10  
AÑOS  
YEARS

## WRINKLE FILLER PROGRAMME



### PEELING MASK

PEELING, MIGLIORA  
L'ASSORBIMENTO



### EXPRESSION LINES CONCENTRATE

DECONTRAE E LIFTA  
“botox”



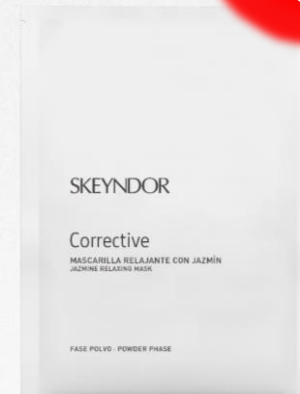
### DERMAL-FILLING CONCENTRATE

RIEMPIE IL TESSUTO  
“Lipo-filler”



### CAVIAR DISCS

POTENZIA, NUTRE



### RELAXING MASK WITH JASMIN

LIFTA E DISTENDE LA  
PELLE, OTTIMIZZA



### INTENSIVE DERMAL-FILLING CREAM SERUM

RIEMPIE E RIMPOLPA  
IN SUPERFICIE  
“Idro-filler”



# NEW Corrective



## 1. Rituale di benvenuto



## 2. Preparazione della pelle



- ❖ Detersione
- ❖ Doppia detersione
- ❖ Esfoliazione
- ❖ Tonificazione

## DEEP LINES FILLER PROGRAMME

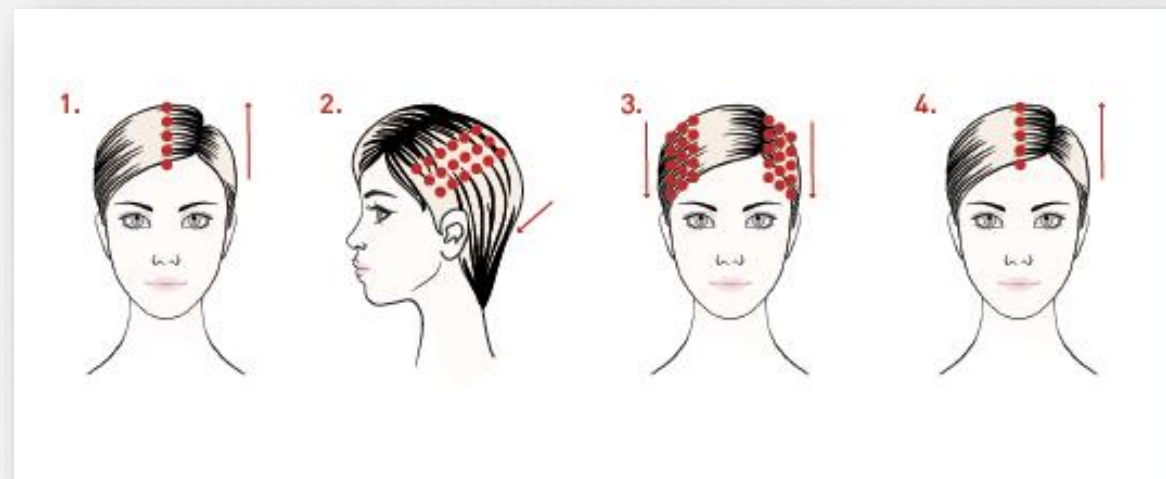
### 3. Trattamento

#### PEELING MASK

PEELING, MIGLIORA  
L'ASSORBIMENTO

#### *Principi attivi:*

- Agente peeling naturale
- Attivatore circolatorio. Estratto Wu Zhu (Evodia Ruteacarpa)



#### RITUALE MASSAGGIO CRANIALE

## DEEP LINES FILLER PROGRAMME

### 3. Trattamento

**EXPRESSION LINES CONCENTRATE**

**LIFTANTE**



***Principi attivi:***

- Peptidi lifting della pelle con attività pre-sinaptica contenuti nel DRONE
- Peptidi lifting della pelle con attività post-sinaptica





## DEEP LINES FILLER PROGRAMME

### 3. Trattamento

#### DERMAL-FILLING CONCENTRATE

##### RIEMPIE IL TESSUTO

##### *Principi attivi:*

- Ridensificanti del tessuto

#### CAVIAR DISCS

##### FISSA E NUTRE

##### *Principi attivi:*

- Polisaccaride marino
- Caviale

New



NUOVA  
FORMULA



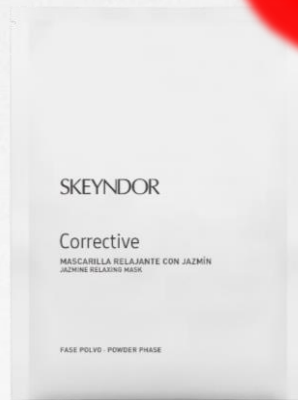
#### SKIN PLUMPING MASSAGE RITUAL

## DEEP LINES FILLER PROGRAMME

### 3. Trattamento

#### RELAXING MASK WITH JASMIN

LIFTA E DISTENDE LA PELLE



#### *Principi attivi:*

- Agenti neuroinibitori GABA
- Estratto di gelsomino



## DEEP LINES FILLER PROGRAMME

### 4. Conclusione

#### INTENSIVE DERMAL-FILLING CREAM SERUM

RIEMPIE E RIMPOLPA IN  
SUPERFICIE



**Principi attivi:**

- Sostanze di riempimento superficiale  
**ULTRA FILLING SPHERES™**





# NEW Corrective

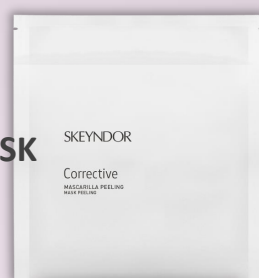
10 ANOS  
YEARS

## DEEP LINES FILLER PROGRAMME

### AZIONE SEQUENZIALE NELLA PELLE



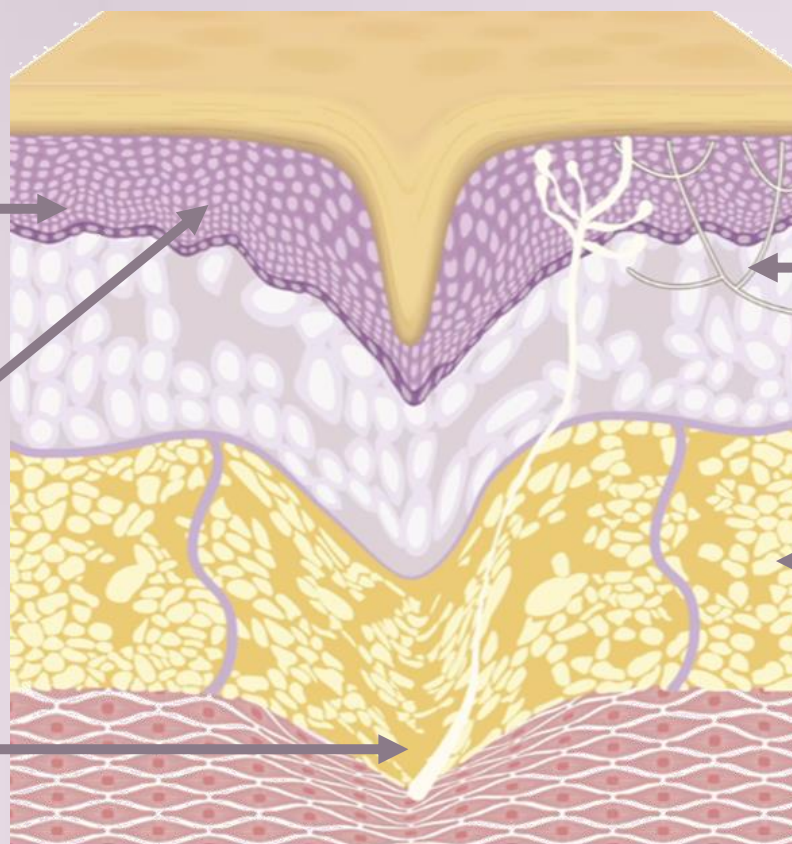
#### 1. PEELING MASK



#### 5. INTENSIVE DERMAL-FILLING CREAM SERUM



#### 2. EXPRESSION LINES CONCENTRATE



#### 4. RELAXING MASK WITH JASMIN



#### 3. DERMAL-FILLING CONCENTRATE WITH CAVIAR DISC



NEW  
Corrective



# CORRECTIVE - 10th ANNIVERSARIO PUNTI DI NOVITA'

## NUOVA TECNICA DI PEELING

Liposomi di TRIPEPTIDE DESMOGLEINA simile

## PIU' POTERE RIEMPITIVO

ULTRA FILLING SPHERES™ e il nuovo lipo filler *SESAMUM INDICUM*

## PIU' POTERE DECONTRATTURANTE

DRONE™ COSMETICO e GABA

## IL PRGRAMMA PROFESSIONALE PIU' COMPLETO

5 steps, 5 soluzioni anti-rughe , 2 maschere, 1 crema di chiusura



## RISULTATI ANTI-RUGHE PIU' RAPIDI E DURATURI

Risultati visibili dopo una sola seduta

NEW  
Corrective



## PRODOTTI DI OTTIMIZZAZIONE DOMICILIARE





NEW  
Corrective



## DEEP LINES REFINING SERUM

**RIDEFINISCE – DECONTRAE – RIEMPIE**



**SKEYNDOR**  
SCIENCE creates BEAUTY®

- ❖ Texture innovative e flessibile che si adatta automaticamente ai cambiamenti climatici.
- ❖ Sensazione di freschezza, leggerezza con un finish molto vellutato.
- ❖ Per tutti i tipi di pelle, 30ml

### Tecniche medico - estetiche



### Altri ingredienti:

Vitamin A, B3 and Pro B5.

# DEEP LINES REFINING SERUM

RIDEFINISCE – DECONTRAE – RIEMPIE



- ❖ Texture innovative e flessibile che si adatta automaticamente ai cambiamenti climatici.
- ❖ Sensazione di freschezza, leggerezza con un finish molto vellutato.
- ❖ Per tutti i tipi di pelle, 30ml

## Principi attivi



## INDICAZIONI

Mattina e sera in accordo al protocollo specifico.

NEW  
Corrective



# DEEP LINES FILLER CREAM / EMULSON

RIEMPIE - DECONTRAE



SKEYNDOR  
SCIENCE creates BEAUTY®

## ❖ EMULSION: Pelle normale - mista

Texture leggera e morbida. Formato Air-less, 50mL

## ❖ CREAM: Pelle secca

Texture nutrient e setosa. Formato : Vaso, 50mL

## Tecniche medico - estetiche

*Ridensificante  
del  
tessuto*

*Sostanze di  
riempimento  
superficiale*

*Agenti  
neuroinibitori*

*Peptidi  
dermoliftanti ad  
azione pre - post  
sinaptica*

## Altri ingredient:

Vitamina B5, Extract. Artemia salina, Jambu Extract.



NEW  
Corrective



# DEEP LINES FILLER CREAM / EMULSON

RIEMPIE - DECONTRAE



SKEYNDOR  
SCIENCE creates BEAUTY®

## ❖ EMULSION: Pelle normale - mista

Texture leggera e morbida. Formato Air-less, 50mL

## ❖ CREAM: Pelle secca

Texture nutrient e setosa. Formato : Vaso, 50mL

## Principi attivi

New

*SESAMUM INDICUM*  
+ *ANEMARRHENA*  
*O DICTYOPTERIS*

New

DRONE  
"botuline-like" +  
DIPEPTIDE  
"vipervenom" +  
ACETYL  
HEXAPEPTIDE-30

New

*GABA* +  
*Acmella*  
*Oleracea*

New

*5th Generazione*  
*di sfere riempitive*  
**ULTRA-FILLING**  
**SPHERES™**

## INDICAZIONI

Mattina e sera, dopo il siero, in accordo al protocollo specifico

NEW  
Corrective



# EXPRESSION LINES FILLER EYE CONTOUR

**RILASSA – RIEMPIE – RIDUCE BORSE  
ED OCCHIAIE**



- ❖ Gel cremoso e nutriente
- ❖ Texture con cristalli liquidi: confortevole, efficace e a rapido assorbimento.
- ❖ Formato Air-less, 15mL.

## Tecniche medico - estetiche

*Peptidi  
dermoliftanti ad  
azione pre-post  
sinaptica*

*Agenti  
neuroinibitori*

*Sostanze di  
riempimento  
superficiale*

## Altri ingredienti

Vitamin C, estratto di Avena, Jambu Extract, Grano saraceno,  
Biosaccharide gum-4

NEW  
Corrective



# EXPRESSION LINES FILLER EYE CONTOUR

**RILASSA – RIEMPIE – RIDUCE BORSE  
ED OCCHIAIE**



- ❖ Gel cremoso e nutriente
- ❖ Texture con cristalli liquidi: confortevole, efficace e a rapido assorbimento.
- ❖ Formato Air-less, 15mL.

## Principiattivi



## INDICAZIONI

Mattina e sera in accordo al protocollo specifico



**2010**

**2 tecniche** non-invasive

**2 modalita'** anti-rughe

**3 Steps**

**1 rituale, 60 minuti**

**Resultati in 28 giorni**

**POTERE RIEMPITIVO**  
4ª FS™

**POTERE DECONTRATTURANTE**  
3 Pep. Dermoliftanti

**2020**

**NUOVO AGENTE PEELING**

**3 tecniche** non-invasive

**5 modalita'** anti-rughe

**5 steps**

**3 rituali, 75 minuti**

**Resultati in 7 giorni**

**+ FILLPOTERE RIEMPITIVO**  
5ª FS™ + Lipofillers

**+ POTERE DECONTRATTURANTE**  
1 DRONE + 4 Pep. Dermoliftanti +  
Agenti neuroinibitori

**Look medicale**(siringa)

NEW  
Corrective



**RISULTATI CLINICI SOTTO CONTROLLO MEDICO E COSMETICO.** *SKIN DIAGNOSIS.*

Tr.: 29 volontari, 28 giorni, PROFESIONAL PROGRAMME + TRAT. DOMICILIARE

## Test di mercato sotto controllo cosmetico

*Autovalutazione*

**Test In-use\***: 28 giorni, 2 applicazioni al giorno<sup>2</sup>  
+ 1 trat. Professionale a settimana

### PROFESSIONAL TREATMENT + HOME TREATMENT

START OF TREATMENT  
D7 (1 week)

END OF TREATMENT  
D28 (4 weeks)

86%	WRINKLES APPEAR SOFTENED	100%
86%	SIGNS OF AGEING HAVE IMPROVED	100%
86%	DENSER AND PLUMPER SKIN TEXTURE	100%
86%	SOFTER AND SMOOTHER SKIN TEXTURE	100%
86%	IMPROVED EYE EXPRESSION LINES	100%
86%	IMPROVED NECK WRINKLES	97%
86%	IMPROVED LIP CONTOUR WRINKLES	97%
86%	IMPROVED FOREHEAD EXPRESSION LINES	90%

\*In-Use test: 29 volunteers, 28 days. Professional treatment + home treatment. Deep lines filler programme (4 sessions)

RISULTATI VISIBILI  
DOPO 1 SEDUTA

97% DEI PARTECIPANTI HANNO  
TROVATO LA LORO PELLE  
5 ANNI PIU'  
GIOVANE\*

NEW  
Corrective



Materiali  
marketing





# Catalogo professionale



**SKEYNDOR**  
SCIENCE creates BEAUTY®

NEW  
Corrective



Campioni



**SKEYNDOR**

SCIENCE creates BEAUTY®

## NUEVO Corrective



### DEEP LINES REFINING SERUM

Serum corrector de líneas de expresión y arrugas profundas. Combina péptidos y activos que relajan el aspecto general de las arrugas, junto a un exfoliante biológico que estimula la apariencia renovada y lisa de la piel.

REFINA PEEING · DECONTRAE · RELLENA



#### ACTIVOS:

- Peeling Biológico
- Péptidos dermolitantes pre-sinápticos con tecnología DRON COSMÉTICO
- Péptidos dermolitantes post-sinápticos
- Agentes neuro-inhibidores
- Sustancia de relleno rápido del tejido superficial

TODO TIPO DE PIEL  
Presentación: 30ml

### DEEP LINES FILLER CREAM

Crema correctora de arrugas profundas y líneas de expresión. Combina dos técnicas de relleno, para un aspecto de la piel más lleno y repulpado.

RELLENA · DECONTRAE



#### ACTIVOS:

- Sustancia de relleno rápido del tejido superficial
- Redensificantes del tejido interno
- Péptidos dermolitantes pre-sinápticos con tecnología DRON COSMÉTICO
- Agentes neuro-inhibidores

PIELES SECAS  
Presentación: 50ml

### DEEP LINES FILLING EMULSION

Emulsión correctora de arrugas profundas y líneas de expresión. Combina dos técnicas de relleno, para un aspecto de la piel más lleno y repulpado.

RELLENA · DECONTRAE



#### ACTIVOS:

- Sustancia de relleno rápido del tejido superficial
- Redensificantes del tejido interno
- Péptidos dermolitantes pre-sinápticos con tecnología DRON COSMÉTICO
- Agentes neuro-inhibidores

PIELES NORMALES A MIXTAS  
Presentación: 50ml

### EXPRESSION LINES FILLER EYE CONTOUR

Crema correctora de líneas de expresión y arrugas profundas en el contorno de ojos. Combinación de péptidos y activos que relajan el aspecto de las líneas de expresión

RELLENA · RELAJA · DESCONGESTIONA BOLSAS Y OJERAS



#### ACTIVOS:

- Péptidos dermolitantes pre-sinápticos con tecnología DRON COSMÉTICO
- Péptidos dermolitantes post-sinápticos
- Agentes neuro-inhibidores
- Sustancia de relleno rápido del tejido superficial

Presentación: 15ml

## NUEVA FORMULACIÓN NUEVA EFICACIA ANTI-ARRUGAS 3 MECANISMOS DE ACCIÓN



CORRECTIVE es el tratamiento cosmético para tratar las arrugas profundas y líneas de expresión del rostro de manera rápida y eficaz.



NEW  
Corrective



Espositore da banco



SKEYNDOR  
SCIENCE creates BEAUTY®

NEW  
Corrective



Display



SKEYNDOR  
SCIENCE creates BEAUTY®

NUEVO / NEW

Corrective



TRIPLE ACCIÓN ANTI-ARRUGAS  
TRIPLE ANTI-WRINKLE ACTION

PEELING - RELLENADOR - DECONTRACTOR  
PEELING - FILLER - DECONTRACTING



[www.skeyndor.com](http://www.skeyndor.com)

SKEYNDOR  
SCIENCE creates BEAUTY®